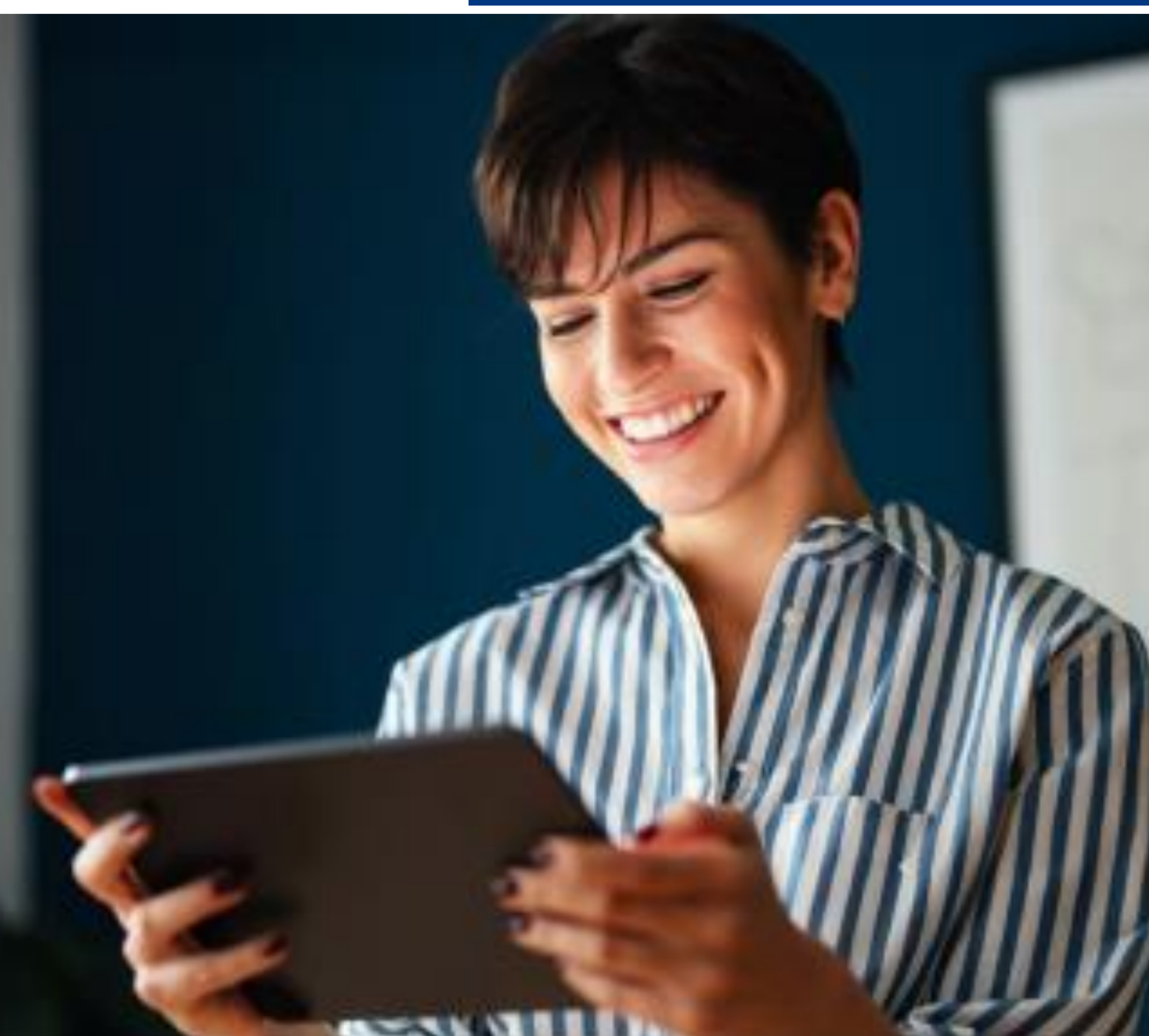


# Ficha técnica

## Acciones Colombia



La ficha técnica puede servir al participante para conocer los objetivos, riesgos, costos y otras condiciones relevantes para evaluar una potencial inversión en el portafolio. Este documento no debe ser la única fuente de información para la toma de decisiones de inversión. La información incluida refleja el comportamiento histórico del portafolio, pero no implica que su comportamiento en el futuro sea igual o semejante.

Información General del Portafolio		Condiciones de inversión del portafolio		Calificación	
Inicio de Operaciones	FEBRERO 15 DE 2011	Aporte Mínimo	35% SMLV	Tipo de calificación	N/A
Fecha de Vencimiento	N/A	Adición Mínima	N/A	Calificación	N/A
Valor del portafolio (Millones de Pesos)	\$ 5.136,31	Saldo mínimo	10% SMLV	Fecha de Última Calificación	N/A
Número de Partícipes (Ctas Activas)	389	Plazo permanencia	60 días	Entidad Calificadora	N/A
Custodio de valores	Santander Caseis	Sanción o comisión por retiro anticipado	N/A	Documento de Calificación	N/A
		Retiro mínimo	N/A		
		Retiro máximo parcial	N/A		

### Política de inversión del portafolio

**Objetivo del portafolio:** El objetivo de inversión es el crecimiento del capital en pesos a largo plazo.

**Estrategia de inversión:** Los activos admisibles son el ETF ICOLCAP y las acciones de las compañías que componen el índice COLCAP de la Bolsa de Valores de Colombia. La liquidez de este portafolio se administrará en cuentas de ahorro, corrientes o fondos de inversión colectiva. El retorno de este portafolio se genera por la valorización en el precio del ETF (Fondos cotizados en Bolsa) de las acciones de las compañías y sus dividendos. Podrá realizar derivados.

**Índice de referencia:** N/A

**Horizonte de inversión recomendado:** Mediano y largo plazo.

### Gastos y comisiones del portafolio

Costos de una inversión de \$ 1,000,000 en el portafolio hace 1 año

Saldo inicial	Rendimientos brutos	Gastos y comisiones	Saldo final
\$ 1.000.000,00	\$ 251.330,88	\$ 35.894,77	\$ 1.215.436,11

Los costos asociados al fondo y las comisiones pagadas a la sociedad administradora reducen los rendimientos totales de las inversiones. Este ejemplo muestra los costos de invertir \$ 1,000,000 en este portafolio durante un año, asumiendo que no hay aportes ni retiros en este periodo.

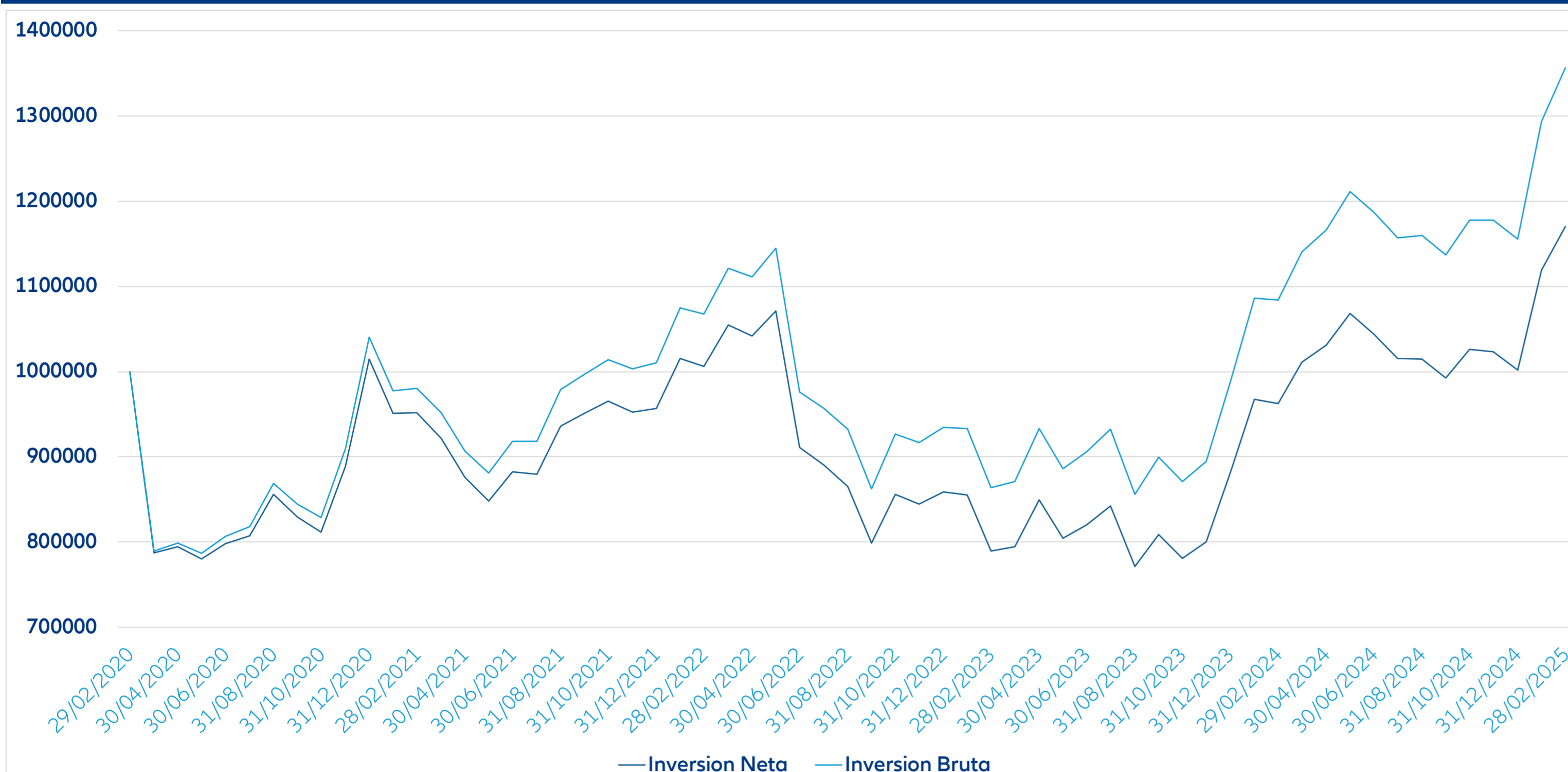
Detalle de las comisiones del portafolio			Gastos y comisiones históricas	
Concepto	Porcentaje aplicable	Base de la comisión	Remuneración efectivamente cobrada	
Comisión de administración	3,00% (EA)	Cálculo diario, sobre el valor del fondo	Gastos del portafolio	0,24%
Comisión por aporte	N/A	N/A	Costos totales	N/A
Comisión variable	N/A	N/A		

Las comisiones informadas corresponden a las comisiones máximas por portafolio. Las comisiones efectivamente cobradas a los partícipes pueden ser diferentes de acuerdo con el portafolio escogido. Para conocer más de las comisiones, consulta el prospecto del portafolio.



## Evolución de una inversión de \$ 1,000,000 en 5 años

## Rentabilidad histórica del portafolio



	Portafolio	Benchmark
Mes	103,13%	N/A
Trimestral	33,51%	N/A
1 año	21,54%	N/A
5 años	3,20%	N/A
Desde el inicio	-0,49%	N/A

## Volatilidad histórica del portafolio

	Portafolio	Benchmark
Mes	15,11%	N/A
Trimestral	2,17%	N/A
1 año	2,37%	N/A
5 años	3,74%	N/A
Horizonte de inversión de 5 años.		N/A

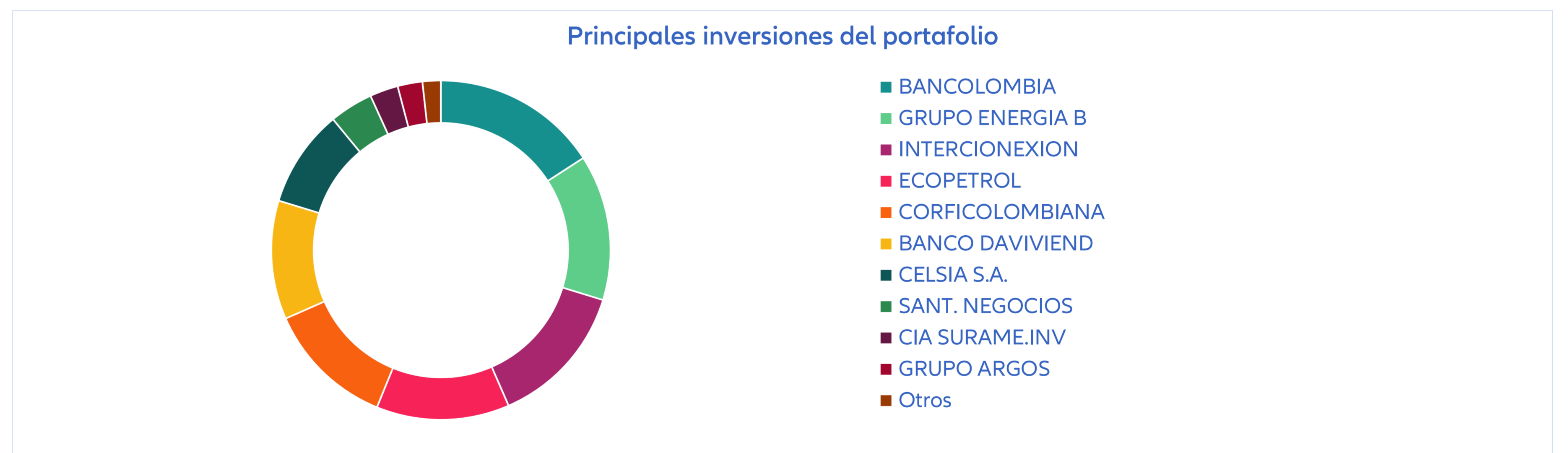
La rentabilidad histórica del portafolio no implica que su comportamiento futuro sea igual o semejante.

## Inversiones del portafolio

Clases de activos	Calificación	Sector económico	Tipo de Inversión	Indicador					
Inversiones	84,8%	Acciones	100,0%	Real	56,0%	Acciones alta liquidez bursatil	95,8%	Acciones Locales	95,8%
Cuentas por cobrar	11,6%	AAA	0,0%	Financiero	44,0%	Bancos Locales	4,2%	Caja	4,2%
Disponibles	3,7%	AA+	0,0%	Nación	0,0%	Títulos de deuda pública interna	0,0%		
				Exterior	0,0%	Participación en Fondos de Inversión Colectiva	0,0%		
				Otros	0,0%	Participaciones en Fondos internacionales	0,0%		
						Títulos de deuda emitidos por entidades vigiladas sfc	0,0%		

## Principales inversiones del portafolio

Emisor	Tipo inversiones	Sector económico	% del portafolio
BANCOLOMBIA	ACCIONES	Financiero	15,86%
GRUPO ENERGIA B	ACCIONES	Real	13,89%
INTERCIONEXION	ACCIONES	Real	13,72%
ECOPETROL	ACCIONES	Real	12,69%
CORFICOLOMBIANA	ACCIONES	Financiero	12,24%
BANCO DAVIVIEND	ACCIONES	Financiero	11,32%
CELSIA S.A.	ACCIONES	Real	9,31%
SANT. NEGOCIOS	BANCOS	Financiero	4,16%
CIA SURAME.INV	ACCIONES	Financiero	2,70%
GRUPO ARGOS	ACCIONES	Real	2,37%
Otros			1,74%



## Información adicional del portafolio y el FVP

Encuentra el reglamento del FVP, y el prospecto y la rendición de cuentas del portafolio en <https://www.allianz.co/ahorro-e-inversion.html>

Compara los costos de nuestros portafolios en <https://www.allianz.co/ahorro-e-inversion.html>

Comunícate con nosotros a nivel nacional a la línea de atención al cliente Allianz al 01 8000 51 44 00, en Bogotá al 601 594 11 30

## Riesgos del portafolio

**Riesgo Emisor:** probabilidad de incurrir en pérdidas originadas por el incumplimiento en el pago de un cupón, del principal y/o de los rendimientos de un título de deuda por parte de su emisor. Evaluación y calificación de los diferentes emisores de valores y demás activos con el objeto de establecer cupos máximos de inversión.

**Riesgo de Mercado:** cambios en el precio de las inversiones como resultado de variaciones en las tasas de interés, tipos de cambio y otras variables de mercado que afectan dichos activos. Para esto se ha adoptado un Sistema de Administración de Riesgo de Mercado – SARM, incluye políticas, procedimientos, metodologías de medición y mecanismos de control del riesgo de mercado que permiten identificar, medir, controlar, gestionar y mitigar en forma oportuna y adecuada la exposición a este tipo de riesgo.

**Riesgo de Liquidez:** posibilidad de incurrir en pérdidas por la venta de activos a descuentos inusuales y significativos, con el fin de disponer rápidamente de recursos. Para la medición del riesgo de liquidez se utilizan metodologías internas que asociadas al Sistema de Administración de Riesgo de Liquidez SARL.

**Riesgo de concentración:** probabilidad de incurrir en pérdidas como consecuencia de la concentración del portafolio en un mismo emisor. La gestión comprende controlar la exposición a cada emisor de manera que no supere límites establecidos según el activo total del Fondo Voluntario de Pensiones.

**Riesgo Jurídico:** probabilidad de incurrir en pérdidas por efecto de cambios en la normatividad externa e interna que afecten directamente el valor del portafolio.

**Riesgo Operativo:** probabilidad de incurrir en pérdidas por deficiencias, fallas o inadecuaciones, en el recurso humano, los procesos, la tecnología, la infraestructura o por la ocurrencia de acontecimientos externos. Mitigados a través del sistema de administración del riesgo operacional SARO.