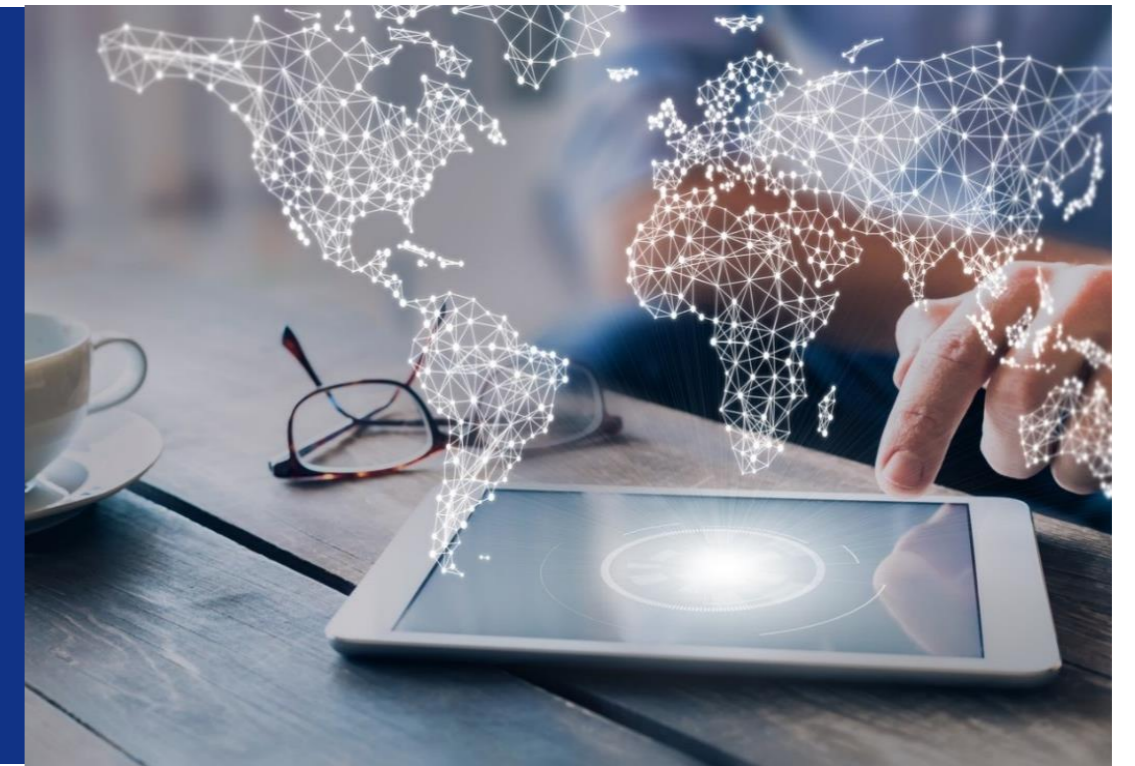


# FICHA TÉCNICA

ACCIONES GLOBAL ESG

## OCTUBRE 2023



La ficha técnica puede servir al partícipe para conocer los objetivos, riesgos, costos y otras condiciones relevantes para evaluar una potencial inversión en el portafolio. Este documento no debe ser la única fuente de información para la toma de decisiones de inversión. La información incluida refleja el comportamiento histórico del portafolio, pero no implica que su comportamiento en el futuro sea igual o semejante.

### Información General del Portafolio

Inicio de Operaciones	OCTUBRE 22 de 2020
Fecha de Vencimiento	N/A
Valor del portafolio (Millones de Pesos)	\$ 2.671,03
Número de Partícipes (Ctas Activas)	275
Custodio de valores	Santander Caseis

### Condiciones de inversión del portafolio

Aporte Mínimo	35% SMLV
Adición Mínima	N/A
Saldo mínimo	10% SMLV
Plazo permanencia	60 días
Sanción o comisión por retiro anticipado	N/A
Retiro mínimo	N/A
Retiro máximo parcial	N/A

### Calificación

Tipo de calificación	N/A
Calificación	N/A
Fecha de Última Calificación	N/A
Entidad Calificadora	N/A
Documento de Calificación	N/A

### Política de inversión del portafolio

**Objetivo del portafolio:** El Objetivo de inversión es el crecimiento del capital en pesos a largo plazo.

**Estrategia de inversión:** Los activos admisibles son ETF del mercado internacional que incorporen criterios de buenas prácticas corporativas en temas ambientales, sociales y de Gobierno Corporativo; Este portafolio está expuesto 100% a la oscilación del tipo de cambio peso-dólar norteamericano.

**Índice de referencia:** N/A

**Horizonte de inversión recomendado:** Mediano y largo plazo.

### Riesgos del portafolio

**Riesgo Emisor:** Probabilidad de incurrir en pérdidas originadas por el incumplimiento en el pago de un cupón, del principal y/o de los rendimientos de un título de deuda por parte de su emisor. Evaluación y calificación de los diferentes emisores de valores y demás activas con el objeto de establecer cupos máximos de inversión.

**Riesgo de Mercado:** Cambios en el precio de las inversiones como resultado de variaciones en las tasas de interés, tipos de cambio y otras variables de mercado que afectan dichos activos. Para esto se ha adoptado un Sistema de Administración de Riesgo de Mercado – SARM, incluye políticas, procedimientos, metodologías de medición y mecanismos de control del riesgo de mercado que permiten identificar, medir, controlar, gestionar y mitigar en forma oportuna y adecuada la exposición a este tipo de riesgo.

**Riesgo de Liquidez:** Posibilidad de incurrir en pérdidas por la venta de activos a descuentos inusuales y significativos, con el fin de disponer rápidamente de recursos. Para la medición del riesgo de liquidez se utilizan metodologías internas que asociadas al Sistema de Administración de Riesgo de Liquidez SARL.

**Riesgo de concentración:** Probabilidad de incurrir en pérdidas como consecuencia de la concentración del portafolio en un mismo emisor. La gestión comprende controlar la exposición a cada emisor de manera que no supere límites establecidos según el activo total del Fondo Voluntario de Pensiones.

**Riesgo Jurídico:** Probabilidad de incurrir en pérdidas por efecto de cambios en la normatividad externa e interna que afecten directamente el valor del portafolio.

**Riesgo Operativo:** Probabilidad de incurrir en pérdidas por deficiencias, fallas o inadecuaciones, en el recurso humano, los procesos, la tecnología, la infraestructura o por la ocurrencia de acontecimientos externos. Mitigados a través del sistema de administración del riesgo operacional SARO.



## Gastos y comisiones del portafolio

Costos de una inversión de \$ 1,000,000 en el portafolio hace 1 año

Saldo inicial	Rendimientos brutos	Gastos y comisiones	Saldo final
\$ 1.000.000,00	-\$ 82.524,81	\$ 26.994,75	\$ 890.480,44

Los costos asociados al fondo y las comisiones pagadas a la sociedad administradora reducen los rendimientos totales de las inversiones. Este ejemplo muestra los costos de invertir \$ 1,000,000 en este portafolio durante un año, asumiendo que no hay aportes ni retiros en este periodo.

### Detalle de las comisiones del portafolio

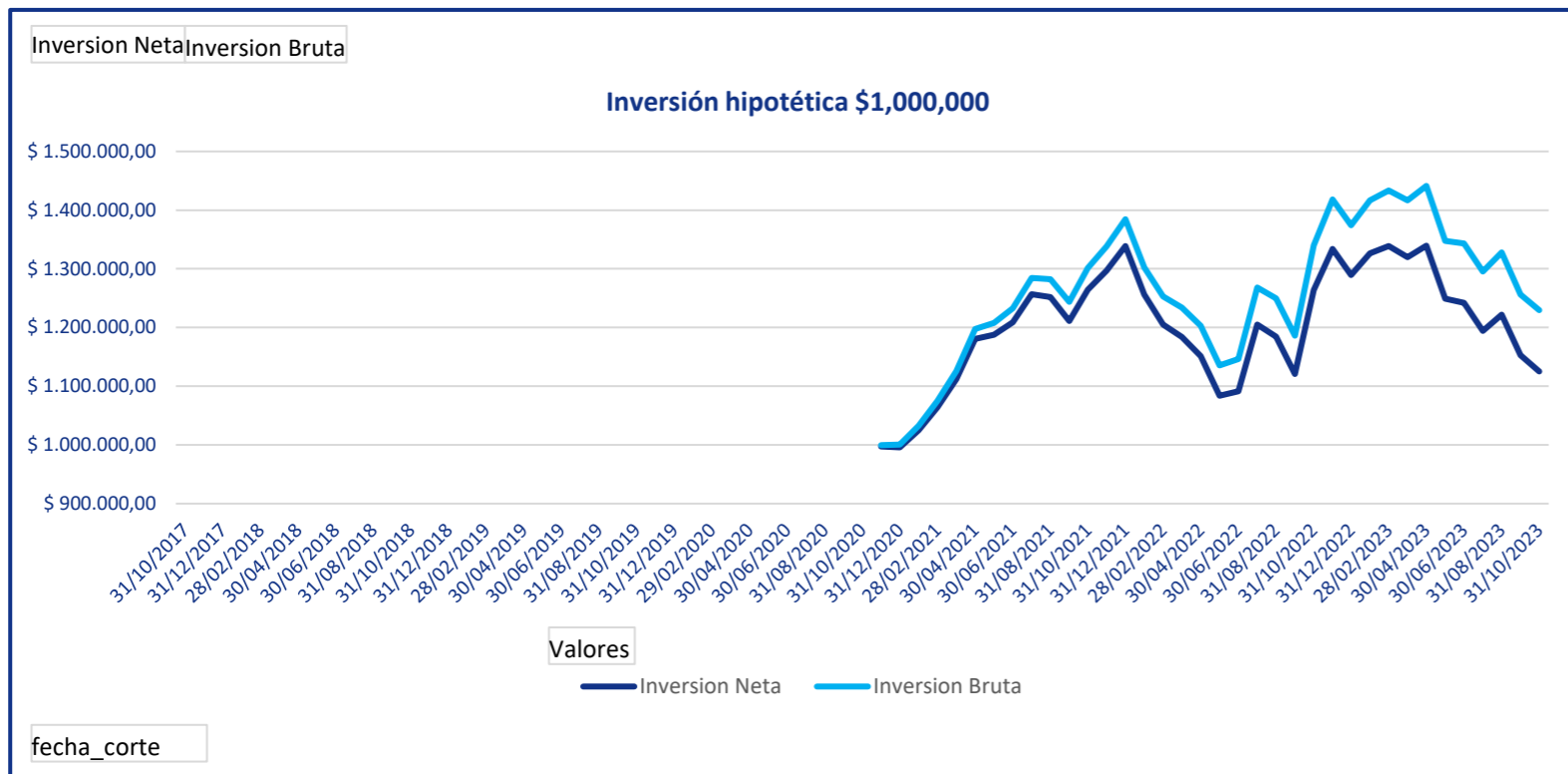
Concepto	Porcentaje aplicable	Base de la comisión
Comisión de administración	3,00% (EA)	Cálculo diario, sobre el valor del fondo.
Comisión por aporte	N/A	N/A
Comisión variable	N/A	N/A

### Gastos y comisiones históricas

Remuneración efectivamente cobrada	0,24 %
Gastos del portafolio	N/A
Costos totales	N/A

Las comisiones informadas corresponden a las comisiones máximas por portafolio. Las comisiones efectivamente cobradas a los partícipes pueden ser diferentes de acuerdo con el portafolio escogido. Para conocer más de las comisiones, consulta el prospecto del portafolio.

Evolución de una inversión de \$ 1,000,000 en 5 años



La rentabilidad histórica del portafolio no implica que su comportamiento futuro sea igual o semejante.

### Rentabilidad histórica del portafolio

	Portafolio	Benchmark
Mes	-25,52%	N/A
Trimestral	-25,45%	N/A
1 año	-10,95%	N/A
5 años	0,00%	N/A
Desde el inicio	3,96%	N/A

### Volatilidad histórica del portafolio

	Portafolio	Benchmark
Mes	21,02%	N/A
Trimestral	2,80%	N/A
1 año	2,92%	N/A
5 años	3,17%	N/A
Horizonte de inversión de 5 años.		N/A

## Inversiones del portafolio

Clases de activos		Calificación		Sector económico		Tipo de Inversión		Indicador	
Inversiones	94,82%	Acciones	99,96%	Exterior	99,96%	Participaciones en Fondos internacionales	98,43%	ETF Internacionales	98,43%
Cuentas por cobrar	3,71%	AAA	0,04%	Financiero	0,04%	Bancos Locales	1,43%	Caja	1,53%
Disponibles	1,47%	Nación	0,00%	Real	0,00%	Bancos exterior	0,10%	FIC's Vista	0,04%
		AA+	0,00%	Nación	0,00%	Participación en Fondos de Inversión Colectiva	0,04%	FIC's Vista	1,03%
				Otros	0,00%	Títulos de deuda emitidos por entidades vigiladas sfc	0,00%	Inflation	0,62%
						Títulos Participativos Deriv. De Procesos de Titularización	0,00%	UVR	0,00%
						Títulos de deuda pública interna	0,00%		

## Principales inversiones del portafolio

Emisor	Tipo inversiones	Sector económico	% del portafolio
MSCI EAFE ETF	ACCIONES	EXTERIOR	33,76%
MSCI USA SRI SUAS	ACCIONES	EXTERIOR	33,33%
ESGU US Equity	ACCIONES	EXTERIOR	27,28%
MSCI EM SRI SUSM	ACCIONES	EXTERIOR	4,07%
BANCO GNB SUDAMERIS	BANCOS	FINANCIERO	1,43%
CITIBANK N.Y.	RENTA FIJA	FINANCIERO	0,10%
FONVALCC ABIERT	BANCOS	FINANCIERO	0,04%
FINDETER	RENTA FIJA	FINANCIERO	4,32%
BANCO POPULAR	BANCOS	FINANCIERO	3,09%

LA HIPOTECARIA

RENTA FIJA

FINANCIERO

##

## Otros Factores

MSCI EAFE ETF	8,99
MSCI USA SRI SUAS	89,92
ESGU US Equity	99,74%
BANCO GNB SUDAMERIS	93,31%

## Información adicional del portafolio y el FVP

Encuentra el reglamento del FVP, y el prospecto y la rendición de cuentas del portafolio en <https://www.allianz.co/ahorro-e-inversion.html>

Compara los costos de nuestros portafolios en <https://www.allianz.co/ahorro-e-inversion.html>

Comunícate con nosotros a nivel nacional a la línea de atención al cliente Allianz al 01 8000 51 44 00, en Bogotá al 601 594 11 30 o a través de nuestra página web [www.allianz.co/ahorro-e-inversion](http://www.allianz.co/ahorro-e-inversion)